

## Ihr Lieferantenpartner:

Datum/Date  
Seiten/Pages  
Sender  
Tel/Phone  
Fax  
Email

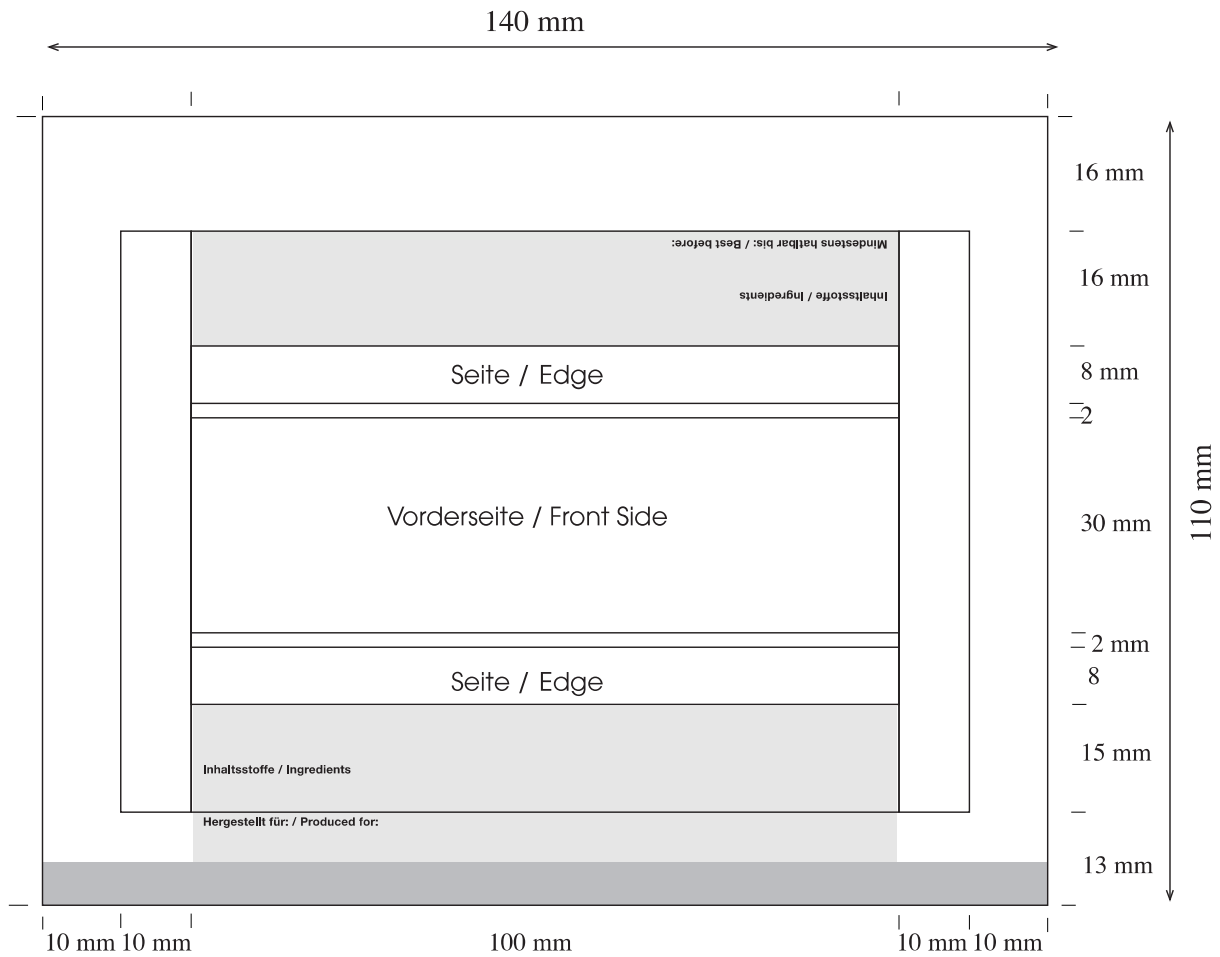
<b>Standzeichnung und technisches Datenblatt für Müsliriegel Multikorn</b>	<b>Stand drawing and technical data sheet for cereal bar Multi grain</b>
<u>Druckart:</u> Flexodruck	<u>Printing type:</u> Flexographic printing
<u>Technische Daten:</u>	<u>Technical specifications:</u>
Rasterweite: bis 40 er Raster	Maximum grid spacing: 40-dot grid
Farbverläufe sollten im Flexodruck höchstens von 8-85 % angelegt sein.	Colour application may be drawn in a flexographic print, max. 85-8%.
Die Farben bitte in Pantone oder HKS Tönen angeben.	The specified colour should be given in Pantone or HKS.
Bei Motiven nach 4-c Euroskala wird ein Chromalin oder eine verbindliche Farbvorlage benötigt.	As for motives according to 4c-Euro-scale, a chromalin or a binding colour is required.
Bei Motiven mit einer Hintergrundfläche aus mehreren Farben (z.B. aus 4-c Euroskala) muss vorab die Druckbarkeit geprüft werden. Evtl. ist eine 5. Farbe (Sonderfarbe) für den Hintergrund nötig.	As for motives with a background surface consisting of several colours (e.g. comprising 4c-Euro-scale) the printability must first be tested. A fifth colour (special colour) may be eventually necessary for the back-ground.
Bei Motiven mit Raster und Fläche in einer Farbe muss vorab die Druckbarkeit geprüft werden. Evtl. muss in zwei Farben gedruckt werden.	For motives with grids and surface in one colours, printability must be tested first. Eventually, one must be printed in two colours.
Bitte beachten Sie, dass bei Vollflächendruck ein Farbabrieb an den Siegelnähten und ein sogenannter Klischeestoß (weiße Linie am Rand eines vollflächigen Drucks) auftreten kann.	Please consider that in case of full-surface prints a colour abrasion along sealing seams and a so-called block-joint (white lines on edges of a full-surface print) can occur.

**Bei der Erstellung ist die Bemaßung verbindlich, da die Standzeichnung technisch bedingt verzerrt ist !**

The dimension is binding during the creation process because the stand drawing is distorted due to technical reasons.

**Standzeichnung und technisches Datenblatt für Müsliriegel Multikorn  
(Flexodruck)**

Stand drawing and technical data sheet for cereal bar multi grain (Flexographic printing)



Die Hersteller-Bezeichnung ist dringend notwendig!  
The manufacture information is urgently necessary!

