

Ihr Lieferantenpartner:

Datum/Date
 Seiten/Pages
 Sender
 Tel/Phone
 Fax
 Email

| Standzeichnung und technisches Datenblatt für Creativ-Bonbon | Stand drawing and technical data sheet for Creative-Sweet |
|--|---|
| Druckart: Flexodruck | Printing type: Flexographic printing |
| Technische Daten: | Technical specifications: |
| Rasterweite: bis 30 er Raster | Maximum grid spacing: 30-dot grid |
| Druck : 1-4 farbig möglich | Print: 1- to 4 colours possible |
| Farbverläufe sollten im Flexodruck höchstens von 8-85 % angelegt sein. | Colour application may be drawn in a flexographic print, max. 8-85%. |
| Die Farben bitte in Pantone oder HKS Tönen angeben. | The specified colour should be given in Pantone or HKS. |
| Bei Motiven mit einer Hintergrundfläche aus mehreren Farben (4c-Euroskala) muss vorab die Druckbarkeit geprüft werden. | As for motives with a background surface consisting of several colours (e.g. comprising 4c-Euro-scale) the printability must first be tested. |
| Bei Motiven nach 4-c Euroskala wird ein Chromalin oder eine verbindliche Farbvorlage benötigt. | As for motives according to 4c-Euro-scale, a chromalin or binding colour sample is required. |
| Passerdifferenzen und Farbabweichungen können druck- und verpackungstechnisch bedingt auftreten. | Differences in print and colour may occur for print and packaging reasons. |
| Bitte beachten Sie, dass bei Vollflächendruck ein Farbabrieb und ein sogenannter Klischeestoß (weiße Linie am Rand eines vollflächigen Drucks) auftreten kann. | Please consider that in case of full-surface prints a colour abrasion and a so-called block-joint (white lines on edges of a full-surface print) can occur. |
| Wir empfehlen beim Druck von Metallic-Farben (z. B. silber, gold) einen zusätzlichen Überlack für bessere Farbhafung und Schutz vor Farbabrieb (zählt als weitere Druckfarbe). | We recommend an additional coating for better colour adherence and protection from colour rubbing when printing metallic colours, e.g. silver, gold (counts as an additional print colour). |
| Bei Motiven mit Raster und Fläche in einer Farbe muss vorab die Druckbarkeit geprüft werden. Evtl. muss in zwei Farben gedruckt werden. | For motives with grids and surface in one colour, printability must be tested first. Eventually, one must be printed in two colours. |

ACHTUNG - Druckvorlagen bitte auf Datenträger!

Beachten Sie hierbei bitte die Ausführungen auf unserem Beiblatt "Druckvorlagen auf Datenträgern", da sonst ein **Mehraufwand** entsteht, den wir zu **Selbstkosten** an Sie berechnen.

Attention: Please send print copies on disk!

Please attend to the informations on the supplement print copies on disk to avoid additional costs, which will be invoiced to you as prime costs!

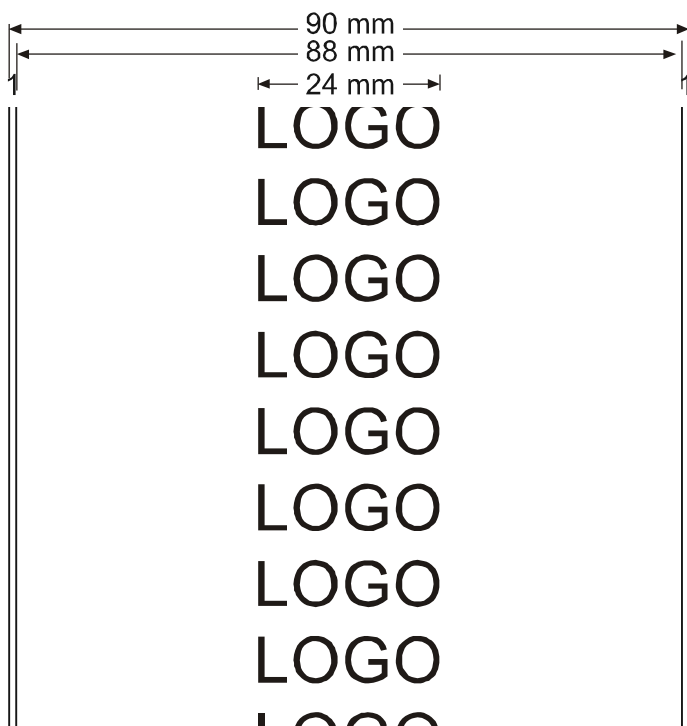
Standzeichnung und technisches Datenblatt für Creativ-Bonbon

Stand drawing and technical data sheet for Creativ-Sweet

Bei der Erstellung ist die Bemaßung verbindlich, da die Standzeichnung technisch bedingt verzerrt ist !

The dimension is binding during the creation process because the stand drawing is distorted due to technical reasons.

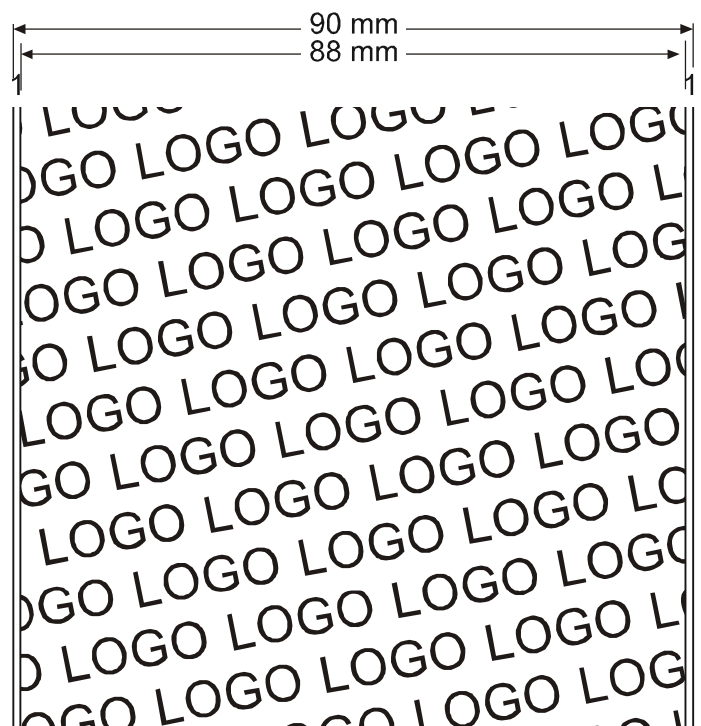
Endlosdruck / Endless printing



max. Breite für Schrift und Logo 24 mm
max. Höhe für Schrift und Logo 20 mm
*max. width for text and motiv 24 mm
max. hight for text and motiv 20 mm*



Endlosdruck / Endless printing



max. Breite für Streudruck/Vollfläche 88 mm
max. width for scatter printing/full surface 88 mm

